



Sorveglianza sulla salute della
Popolazione nei pressi del
Termovalorizzatore di
Torino



PERCEZIONE DEL RISCHIO TRA I RESIDENTI NEI PRESSI DELL'INCENERITORE DI TORINO DOPO TRE ANNI DI ATTIVITÀ DELL'IMPIANTO

Antonella Bena¹, Martina Gandini, Elena Farina¹, Manuela Oreggia¹, Moreno Demaria², Cecilia Scarinzi²

¹S.C.a D.U. Servizio Sovrazonale di Epidemiologia - Asl To3

²Dipartimento Tematico di Epidemiologia e Salute Ambientale, ARPA Piemonte

*Antonella Bena
Servizio di Epidemiologia
ASL TO3*

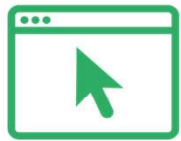
Perché?



2013
Avvio inceneritore

Perché?

LA COMUNICAZIONE DI SPoTT



Sito web dedicato



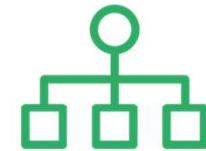
**Incontri pubblici per la
cittadinanza e i
campionati SPoTT**



**Formazione ai medici
di medicina generale**



**Indirizzo mail dedicato
contatto telefonico
diretto**

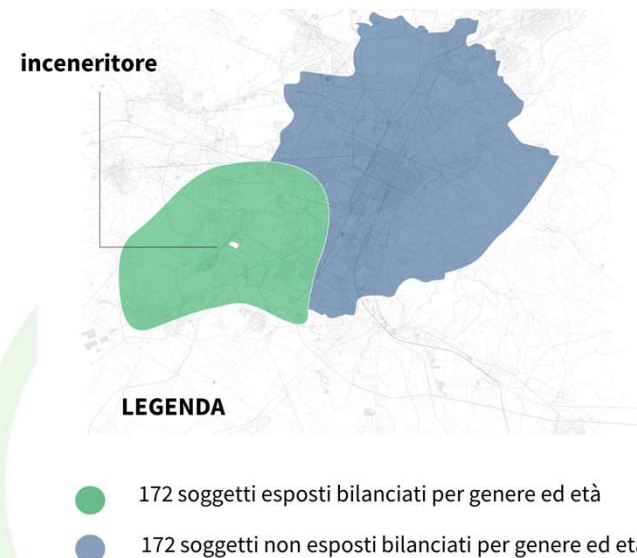


Comitato locale di controllo
(organo politico composto da
Città Metropolitana e sindaci dei Comuni)

*2013
Avvio inceneritore*

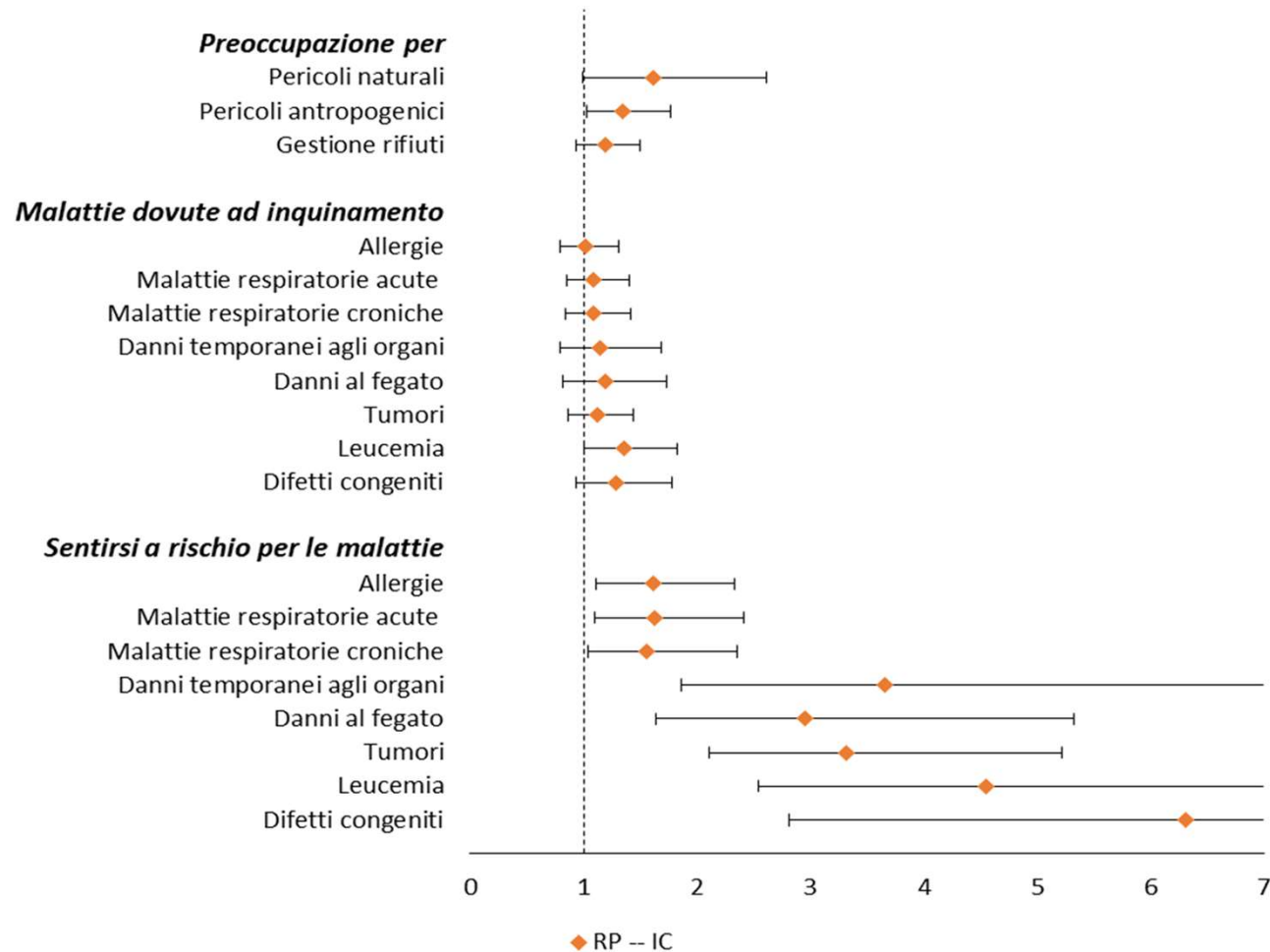
Come?

- Questionario sulla percezione del rischio (6 domande)
- Risposte su una scala likert (da 1 «certo» a 4 «poco probabile» + «non so»)
- Follow-up dopo 3 anni



Cosa?

Percezione esposti rispetto a non esposti

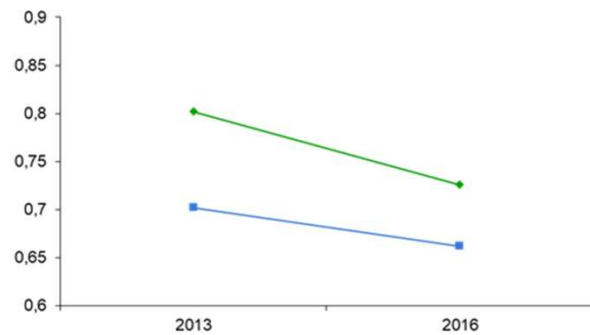


2013
Avvio
inceneritore

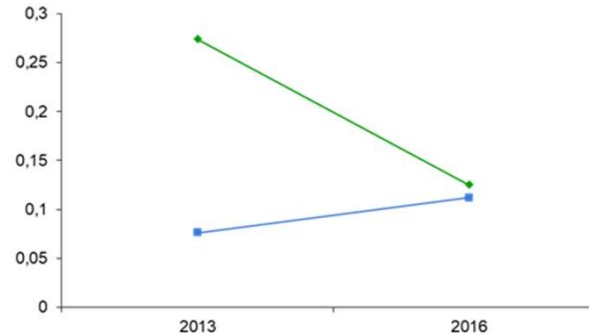
Rapporti di prevalenza tra esposti e non esposti (Poisson robusto)

Cosa?

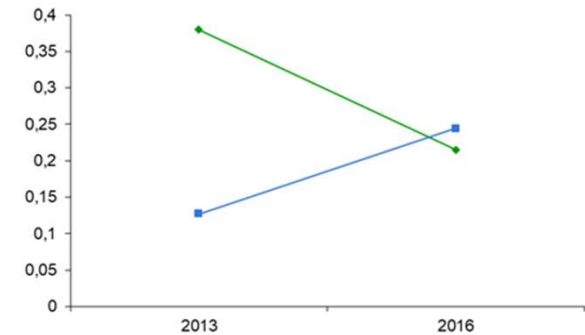
PREOCCUPAZIONE PER LA GESTIONE DEI RIFIUTI



SENTIRSI A RISCHIO PER MALFORMAZIONI



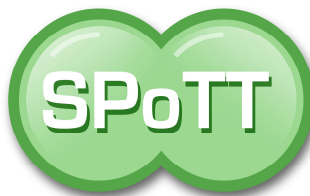
SENTIRSI A RISCHIO PER LEUCEMIA



2016
Follow up percezione del rischio

Quindi?

- La diminuzione delle differenze tra esposti e non esposti fornisce indizi a favore dell'efficacia delle azioni comunicative intraprese.
- Il piano di comunicazione dovrà prevedere iniziative dedicate anche ai non esposti.
- Il questionario sarà nuovamente proposto nel 2020.



Sorveglianza sulla salute della
Popolazione nei pressi del
Termovalorizzatore di
Torino

Approfondimenti sul prossimo numero di E&P

Conflitto di interessi

Gli autori non hanno conflitti di interesse né alcun rapporto con il gestore del termovalorizzatore (TRM).

L'AIA ha imposto a TRM di finanziare questo studio attraverso la Torino Città Metropolitana. TRM e la Città Metropolitana non hanno alcun ruolo nel disegno dello studio, nella raccolta e analisi dei dati, nella loro interpretazione, nella decisione di diffondere i risultati.

www.dors.it/spott
rdl@epi.piemonte.it